

Changes in Boarding Berth

更換候車處 Perubahan Tempat Naik Bas
பயணிகள் ஏறும் முனையங்களில் மாற்றம்

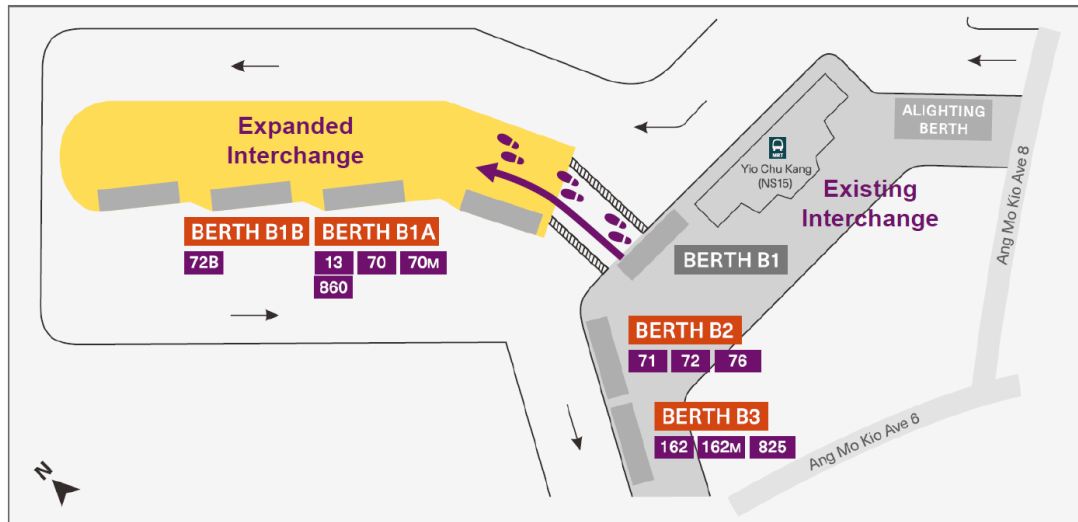
From Sunday, 13 October 2019,
the boarding berth of Bus Services
13, 70/70M, 72B and 860 will be relocated:

从2019年10月13日
(星期日)起, 13号、
70/70M号、72B号和
860号巴士路线的候车
棚, 将迁至以下地点:

Dari Ahad, 13 Oktober 2019,
ruang menaiki
Perkhidmatan Bas
13, 70/70M, 72B dan 860
akan dipindahkan:

ஞாயிறு, 13 அக்டோபர்
2019 முதல், பேருந்து
சேவைகள் 13, 70/70M,
72B, 860 ஆகியவற்றின்
ஏறும் தளங்கள் இடம்
மாறுகின்றன:

Bus Service	Current Berth	New Berth
13, 70/70M, 860	B1	B1A
72B	B1	B1B



We apologise for any inconvenience caused. 不便之处, 敬请原谅

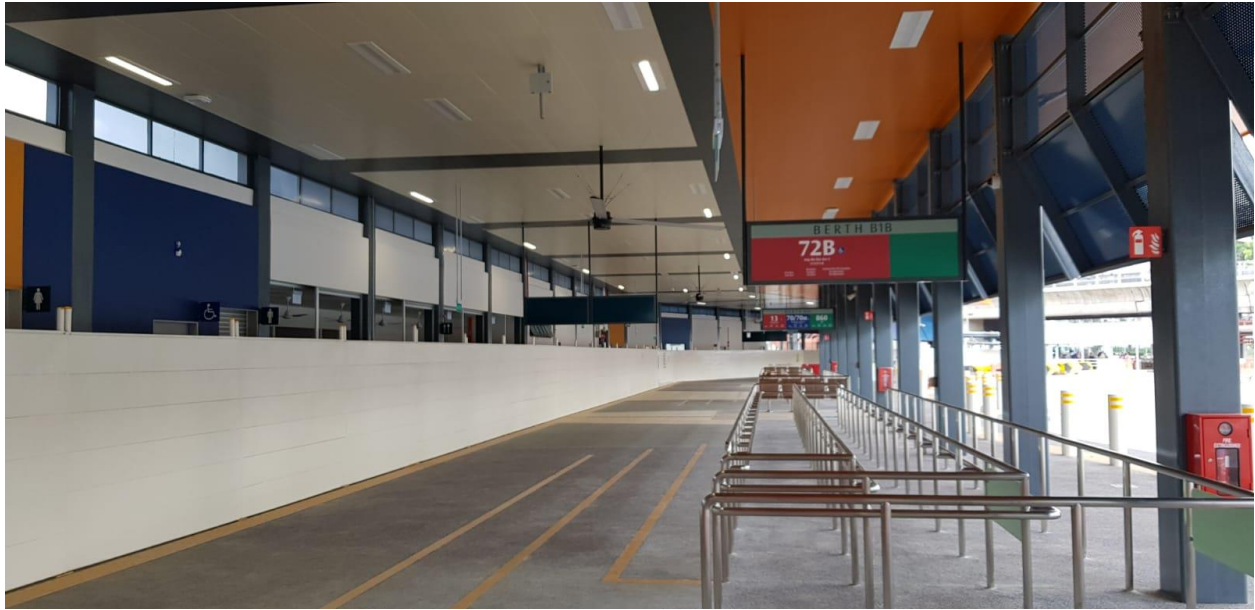
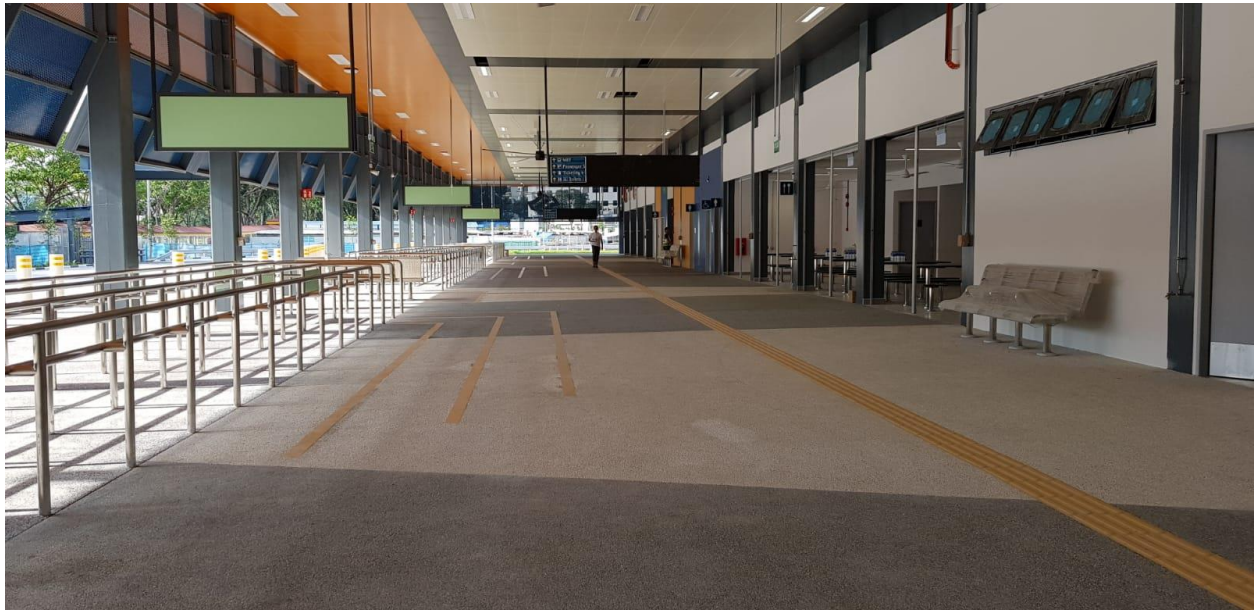
Kami memohon maaf atas sebarang kesulitan yang timbul. இதனால் ஏற்படும் சிரமத்திற்கு மன்னிக்கவும்.

For more information, please call SBS Transit Customer Relations Centre at 1800-287 2727 (daily 7.30am - 8.00pm) or visit www.sbstransit.com.sg
● 欲知更多详情, 请致电新捷运顾客联络中心1800-287 2727 (平日早上7时30分至晚上8时) 或查阅我们的网站 www.sbstransit.com.sg ● Untuk keterangan lanjut, sila hubungi Pusat Perhubungan Pelanggan SBS Transit di talian 1800-287 2727 (Setiap hari 7.30 pagi - 8 malam) atau layari www.sbstransit.com.sg ● மேலும் விவரங்களுக்கு, எஸ்பிஎஸ் டிரான்ஸிட் வாடிக்கையாளர் தொடர்பு நிலைய எண் 1800-287 2727 (தினமும் காலை 7.30 மணி - இரவு 8.00 மணி) யை தொடர்பு கொள்ளவும் அல்லது www.sbstransit.com.sg என்ற இணைய பக்கத்திற்கு செல்லவும்

Existing Yio Chu Kang Bus Interchange - Boarding Berth



Yio Chu Kang Bus Interchange Expansion - Boarding Berth



Yio Chu Kang Bus Interchange Expansion - Priority Queues with Seats



Yio Chu Kang Bus Interchange Expansion - Bicycle Parking Lots



Yio Chu Kang Bus Interchange Expansion - Green Roof



Yio Chu Kang Bus Interchange Expansion – Overview

